


Élargissement de l'éducation francophone en Colombie-Britannique

Présentation CA du 7 mai 2022

**ÉCOLE
VIRTUELLE**  **DU CSF**



Conseil scolaire
francophone de la
Colombie-Britannique



Transformation de l'école Virtuelle vers l'École Provinciale d'Apprentissage en Ligne (ÉPAL) 2022-26

ÉLÈVES DE LA MATERNELLE À LA 7^e ANNÉE

En 2022-2023, les élèves de la maternelle à la 7^e année pourront :

APPRENDRE ENTIÈREMENT À LA MAISON | À TEMPS PLEIN

- Ils pourront s'inscrire à temps plein à une école provinciale d'apprentissage en ligne publique ou indépendante;
- Ils pourront s'inscrire à temps plein à une école locale d'apprentissage en ligne de leur conseil scolaire ou de leur autorité scolaire indépendante.

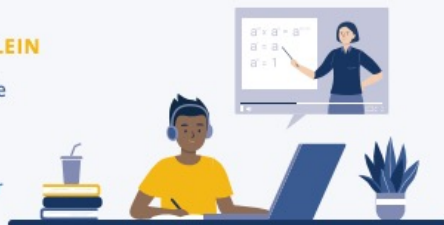


ÉLÈVES DE 8^e ET DE 9^e ANNÉE

En 2022-2023, les élèves de 8^e et de 9^e année pourront :

APPRENDRE ENTIÈREMENT À LA MAISON | À TEMPS PLEIN

- Ils pourront s'inscrire à temps plein à une école provinciale d'apprentissage en ligne publique ou indépendante;
- Ils pourront s'inscrire à temps plein à une école locale d'apprentissage en ligne de leur conseil scolaire ou de leur autorité scolaire indépendante.



APPRENDRE À L'ÉCOLE LA PLUPART DU TEMPS | SUIVRE QUELQUES COURS EN LIGNE

- S'inscrire à temps plein à une école physique (école ordinaire) et suivre d'autres cours d'une :
 - École provinciale d'apprentissage en ligne publique ou indépendante;
 - École locale d'apprentissage en ligne publique ou indépendante (inscription double).

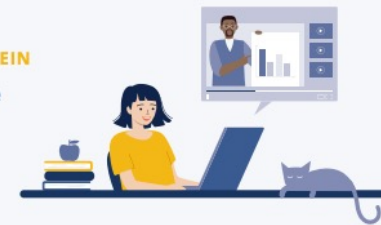


ÉLÈVES DE LA 10^e À LA 12^e ANNÉE ET ÉLÈVES ADULTES

En 2022-2023, les élèves de la 10^e à la 12^e année et les élèves adultes pourront :

APPRENDRE ENTIÈREMENT À LA MAISON | À TEMPS PLEIN

- Ils pourront s'inscrire à temps plein à une école provinciale d'apprentissage en ligne publique ou indépendante;
- Ils pourront s'inscrire à temps plein à une école locale d'apprentissage en ligne de leur conseil scolaire ou de leur autorité scolaire indépendante.



APPRENDRE À L'ÉCOLE LA PLUPART DU TEMPS | SUIVRE QUELQUES COURS EN LIGNE

- S'inscrire à temps plein à une école physique (école ordinaire) et suivre d'autres cours d'une :
 - École provinciale d'apprentissage en ligne publique ou indépendante;
 - École locale d'apprentissage en ligne publique ou indépendante (inscription double).



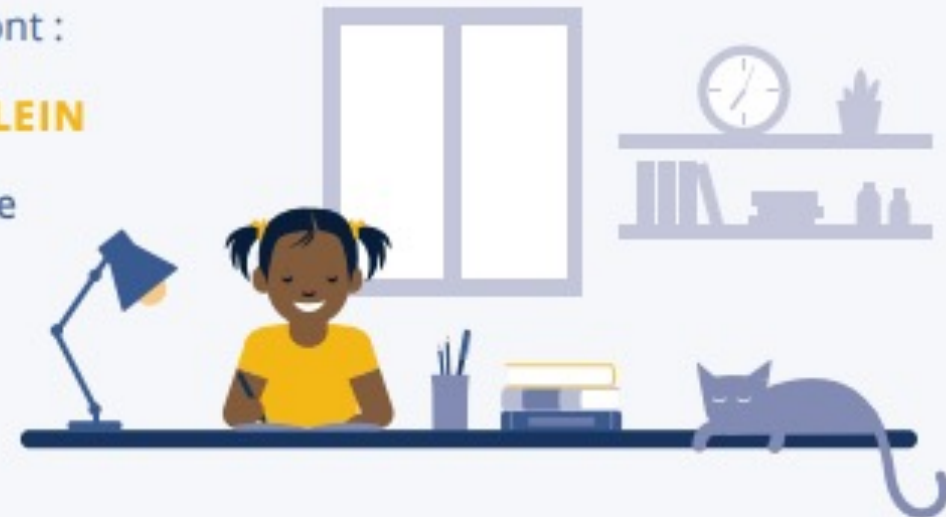
Transformation de l'école Virtuelle vers l'École Provinciale d'Apprentissage en Ligne (ÉPAL) 2022-26

ÉLÈVES DE LA MATERNELLE À LA 7^e ANNÉE

En **2022-2023**, les élèves de la maternelle à la 7^e année pourront :

APPRENDRE ENTIÈREMENT À LA MAISON | À TEMPS PLEIN

- Ils pourront s'inscrire à temps plein à une école provinciale d'apprentissage en ligne publique ou indépendante;
- Ils pourront s'inscrire à temps plein à une école locale d'apprentissage en ligne de leur conseil scolaire ou de leur autorité scolaire indépendante.



Transformation de l'école Virtuelle vers l'École Provinciale d'Apprentissage en Ligne (ÉPAL) 2022-26

ÉLÈVES DE 8^e ET DE 9^e ANNÉE

En 2022-2023, les élèves de 8^e et de 9^e année pourront :

APPRENDRE ENTIÈREMENT À LA MAISON | À TEMPS PLEIN

- Ils pourront s'inscrire à temps plein à une école provinciale d'apprentissage en ligne publique ou indépendante;
- Ils pourront s'inscrire à temps plein à une école locale d'apprentissage en ligne de leur conseil scolaire ou de leur autorité scolaire indépendante.



APPRENDRE À L'ÉCOLE LA PLUPART DU TEMPS | SUIVRE QUELQUES COURS EN LIGNE

- S'inscrire à temps plein à une école physique (école ordinaire) et suivre d'autres cours d'une :
 - École provinciale d'apprentissage en ligne publique ou indépendante;
 - École locale d'apprentissage en ligne publique ou indépendante (inscription double).



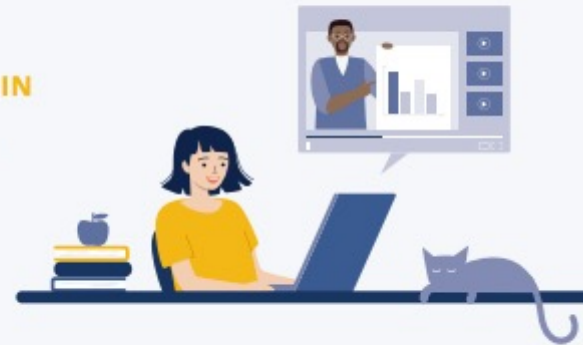
Transformation de l'école Virtuelle vers l'École Provinciale d'Apprentissage en Ligne (ÉPAL) 2022-26

ÉLÈVES DE LA 10^e À LA 12^e ANNÉE ET ÉLÈVES ADULTES

En **2022-2023**, les élèves de la 10^e à la 12^e année et les élèves adultes pourront :

APPRENDRE ENTIÈREMENT À LA MAISON | À TEMPS PLEIN

- Ils pourront s'inscrire à temps plein à une école provinciale d'apprentissage en ligne publique ou indépendante;
- Ils pourront s'inscrire à temps plein à une école locale d'apprentissage en ligne de leur conseil scolaire ou de leur autorité scolaire indépendante.



APPRENDRE À L'ÉCOLE LA PLUPART DU TEMPS | SUIVRE QUELQUES COURS EN LIGNE

- S'inscrire à temps plein à une école physique (école ordinaire) et suivre d'autres cours d'une :
 - École provinciale d'apprentissage en ligne publique ou indépendante;
 - École locale d'apprentissage en ligne publique ou indépendante (inscription double).



Transformation de l'école Virtuelle vers l'École Provinciale d'Apprentissage en Ligne (ÉPAL) 2022-26

1- Ouverture du programme d'encadrement de l'enseignement à la maison M-7

2- Élargissement de l'offre de cours 8^e à 12^e année

Objectifs

- Offrir tous les cours nécessaires à la graduation 10^e à 12^e dès septembre 2022
- Débuter les stages de formations professionnelles (I.T.A.)
- Augmenter les nombres d'inscriptions à la Double accréditation
Ex : Éducation à la petite enfance

Ouverture d'un programme d'encadrement de l'enseignement à la maison Maternelle à 7^e année

Objectif : développer un programme asynchrone flexible.

- Le programme d'encadrement de l'enseignement à la maison de l'école Virtuel est conçu de façon à permettre aux familles d'intégrer facilement le travail scolaire à leurs quotidiens et autres engagements.

Élargissement de l'offre de cours 8^e à 12^e année

- Offert (**vert**) : Sera vraisemblablement offert en 2022-23
- En développement (**Bleu**) : Le cours est en construction et sera vraisemblablement disponible pour septembre 2022-23
- Envisageable (**Jaune**) : Cours pour lesquels il y a de l'intérêt. Des efforts sont déployés afin qu'ils soient disponibles le plus tôt possible.
- Particulier (**blanc**) : ITA et Double Accréditation

Cours envisagés pour l'année 2022-2023



Année ▼	Disponibilité ↕	MY ED BC CODE ▼	Nom du cours ▼
8	En développement	FMTHF08	MATHÉMATIQUES 8
8	En développement	FSCHF08	Sciences 8
9	En développement	FMTHF09	MATHÉMATIQUES 9
10	En développement	FAMAF10	Mathématiques : Fondement et précalcul 10
9	En développement	FSCHF09	Sciences 9
10	En développement	FSCH-10	Sciences 10
11	En développement	FFOMF11	Fondement Mathématiques 11
11	En développement	FPREC11	Mathématiques Précalcul 11
12	En développement	FAMAF12	Mathématiques Précalcul 12
10	En développement	FESP-10	ESPAGNOL 10
12	Envisageable	FPHIL12	PHILOSOPHIE 12
12	Envisageable	FLST-12	ÉTUDES DE DROIT 12
11	Envisageable	FPHYS11	Physique 11
12	Envisageable	FSJF-12	JUSTICE SOCIALE 12
10	Envisageable	FCCEC10	ENTREPRENEURIAT ET COMMERCIALISATION 10
10	Envisageable	FPHED10	Éducation Physique 10
8	Envisageable	FSCHF08	Sciences humaines 8
10	Envisageable	FSCH-10	Sciences humaines 10
9	Envisageable	FSCHF09	Sciences humaines 9
11	Envisageable	FDFTF11	CINÉMA ET TÉLÉVISION 11
12	Envisageable	FPHYS12	Physique 12
10	Envisageable	FJAF-10	JAPONAIS 10
10	Envisageable	FGE--10	ALLEMAND 10
10	Envisageable	FTDRF10	DESSIN TECHNIQUE 10
12	Envisageable	FCALC12	Calculus infinitésimal 12
12	Offert	YFPSS2A	CRIMINOLOGIE 12
12	Offert	YFPSY2A	PSYCHOLOGIE 12
10	Offert	FCLE-10	ÉDUCATION AU CHOIX DE CARRIÈRE ET DE VIE
10	Offert	FWPM-10	MATHS POUR LE MILIEU DE TRAVAIL 10
11	Offert	FHC--11	HISTOIRE ET CULTURE FRANCOPHONES 11
12	Offert	FBCFP12	PEUPLES AUTOCHTONES DE LA C.-B. 12
11	Offert	FWPM-11	MATHÉMATIQUES POUR LE MILIEU DE TRAVAIL 11
12	Offert	FICTM12	DÉVELOPPEMENT DE MÉDIAS NUMÉRIQUES 12
11	Offert	FTRMF11	TOURISME 11
11	Offert	FEFLS11	ÉTUDES LITT. & ART. + PROD. ÉCRITE 11
10	Offert	FLANM10	ÉTUDES LITT. & ART. + NOUV. MÉDIAS 10
12	Offert	FFCT-12	FRANÇAIS LANGUE ET CULTURE 12
11	Offert	YFTMM1A	AÉRONAUTIQUE 11
11	Offert	FSCCT11	SCIENCES ET CITOYENS 11
8	Offert	FFRAP08	FRANÇAIS LANGUE PREMIÈRE 8
9	Offert	FFRAP09	FRANÇAIS LANGUE PREMIÈRE 9
11 et 12	Particulier	FWRK-1A	Jeunes au travail dans les métiers
11 et 12	Particulier	PAC--2A	COURS ÉDUCACENTRE 12

Élargissement de l'offre de cours d'été

- Les inscriptions pour les cours d'été 2022 ont débuté pour :
 - Physique 11
 - Math Fondement et précalcul 10
 - Sciences 10
- À confirmer :
 - Nous sommes en discussion avec le Ministère afin de pouvoir offrir des cours de :
 - Numératie 8-9
 - Littératie 8-9



Conseil scolaire francophone
de la Colombie-Britannique

Élargissement de l'offre de cours d'été 2022

Les inscriptions pour les cours d'été 2022 ont débuté pour :

Physique 11

Math Fondement et précalcul 10

Sciences 10

À confirmer :

Nous sommes en discussion avec le Ministère afin de pouvoir offrir des cours de :

Numératie 8-9

Littératie 8-9

Expérience de travail ITA : Jeunes au travail dans les métiers



S'adresse à des élèves de 10^e, 11^e ou 12^e année qui travaillent actuellement (ou s'alignent) pour le milieu des métiers :

<https://www.itabc.ca/discover-apprenticeship-programs/search-programs>

Les élèves s'enregistrent comme « apprenti.e.s jeunesse.s » :

- Cela leur permettrait d'obtenir jusqu'à 16 crédits en vue de leur diplôme secondaire (WRK11a, 11b, 12a, 12b)
- Doivent compléter au moins 480 heures (rémunérés), 120 heures par cours.
(environ 12 heures / semaine sur 40 semaines)
- Mais aussi accumuler des heures en vue d'une qualification professionnelle. Les élèves qui complètent 900 heures peuvent être éligibles à une bourse de 1000 \$.

Changement au programme à double accréditation

1- Reconnaissance des crédits :

- Les élèves se verront reconnaître 4 crédits pour chacun des cours qu'ils complètent en double accréditation.

2- Dates d'inscription :

- Les élèves pourront s'inscrire en double accréditation en fonction des dates de début de cours dans les institutions post-secondaires (donc potentiellement débiter en janvier ou mai)

3- Acceptation des élèves de 11^e année dans certains programmes

À venir

Intégration d'un programme d'éducation aux adultes

- Adultes 19 ans et plus
 - Diplômés (a déjà obtenu son Cornouiller et désire compléter sa formation.
Ex. Chimie 11-12 pour avoir accès à un programme post-secondaire
<https://www2.gov.bc.ca/gov/content/education-training/adult-education/adult-upgrading/already-graduated>
 - Non-diplômés (veut obtenir un diplôme)
<https://www2.gov.bc.ca/gov/content/education-training/adult-education/graduate-high-school/bc-adult-graduation-diploma-program>

Merçi !